

Stratégie et Plan d'actions

juin 2016

ÉDITO

Le Pôle d'Équilibre Territorial et Rural (PETR) du Pays de Retz a conduit une étude de stratégie économique à l'échelle du Pays de Retz, en lien avec les 6 intercommunalités qui le composent. Cette étude a été réalisée avec le concours de l'Agence d'urbanisme de la région nantaise (AURAN), en associant de nombreux acteurs : clubs d'entreprises, Pôle Emploi, Mission locale, GRETA...

Les objectifs de la première phase (*diagnostic-enjeux*) de l'étude étaient les suivants :

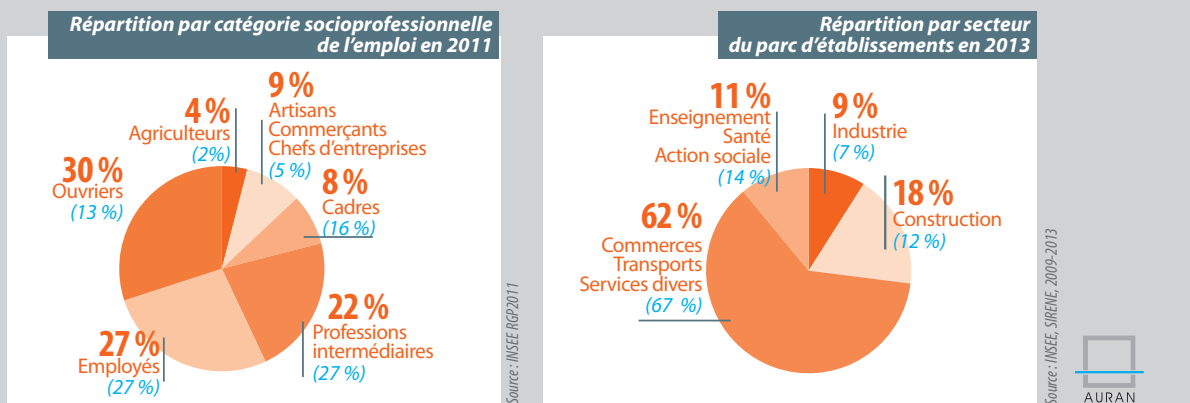
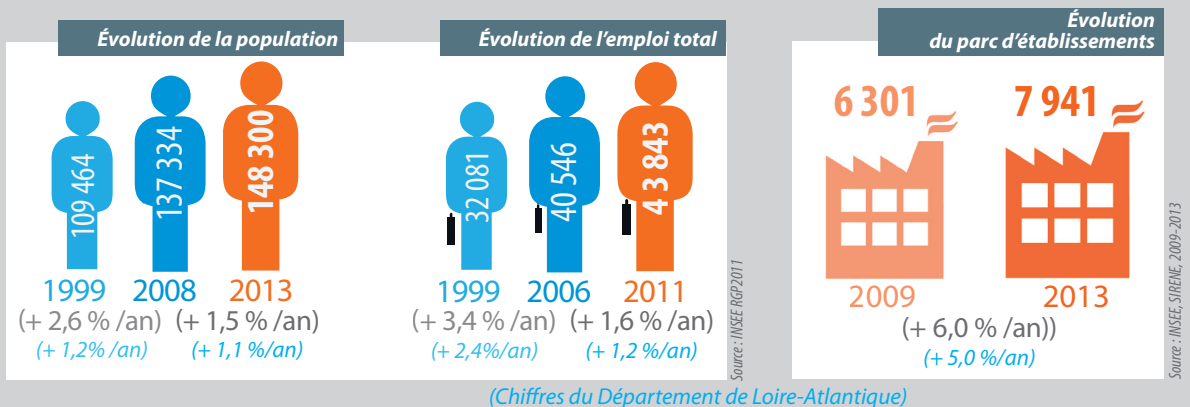
- Un diagnostic des filières du territoire : analyse du tissu économique du territoire, description des spécificités territoriales, mise en lumière des relations économiques territoriales existantes et potentielles (cf. cahier 1 : dynamisme du tissu économique et filières) ;
- Une analyse des parcs d'activités : caractérisation des zones par l'activité dominante dans chaque zone, le foncier disponible et la qualité des aménagements (cf. cahier 2 : foncier économique) ;
- Une connaissance de la main d'œuvre et des entreprises du territoire : relation entre les emplois localisés et les actifs résidants, diagnostic des besoins des entreprises, tant du point de vue des compétences et des formations, qu'en matière d'infrastructures ou d'animation (cf. cahier 3 : emploi et formation) ;
- Une analyse poussée des tendances du commerce sur le territoire : caractérisation de l'offre et la demande, évolutions en cours (*e-commerce, volatilité de la demande, vieillissement de la population...*), commerces de centre-ville et de périphérie... (cf. cahier 4 : zoom sur le commerce).

Cette phase s'est traduite notamment par l'organisation de 6 séminaires ou ateliers de restitution et de partage de la démarche rassemblant élus, chefs d'entreprises, chambres consulaires, Pôle Emploi, développeurs économiques des communautés de communes, soit au total plus de 80 personnes mobilisées aux différentes étapes.

Le souhait des élus du Pays de Retz est aujourd'hui d'apporter des réponses concrètes aux grands enjeux économiques du territoire, en adoptant une stratégie de développement partagée avec les acteurs économiques et un plan d'actions, dont la mise en œuvre opérationnelle est lancée dès 2016. C'est cette stratégie et ce plan d'actions qui sont présentés dans ce document.

Johann Boblin, Vice-Président du PETR en charge de l'économie et de la logistique

CHIFFRES-CLÉS DU PAYS DE RETZ



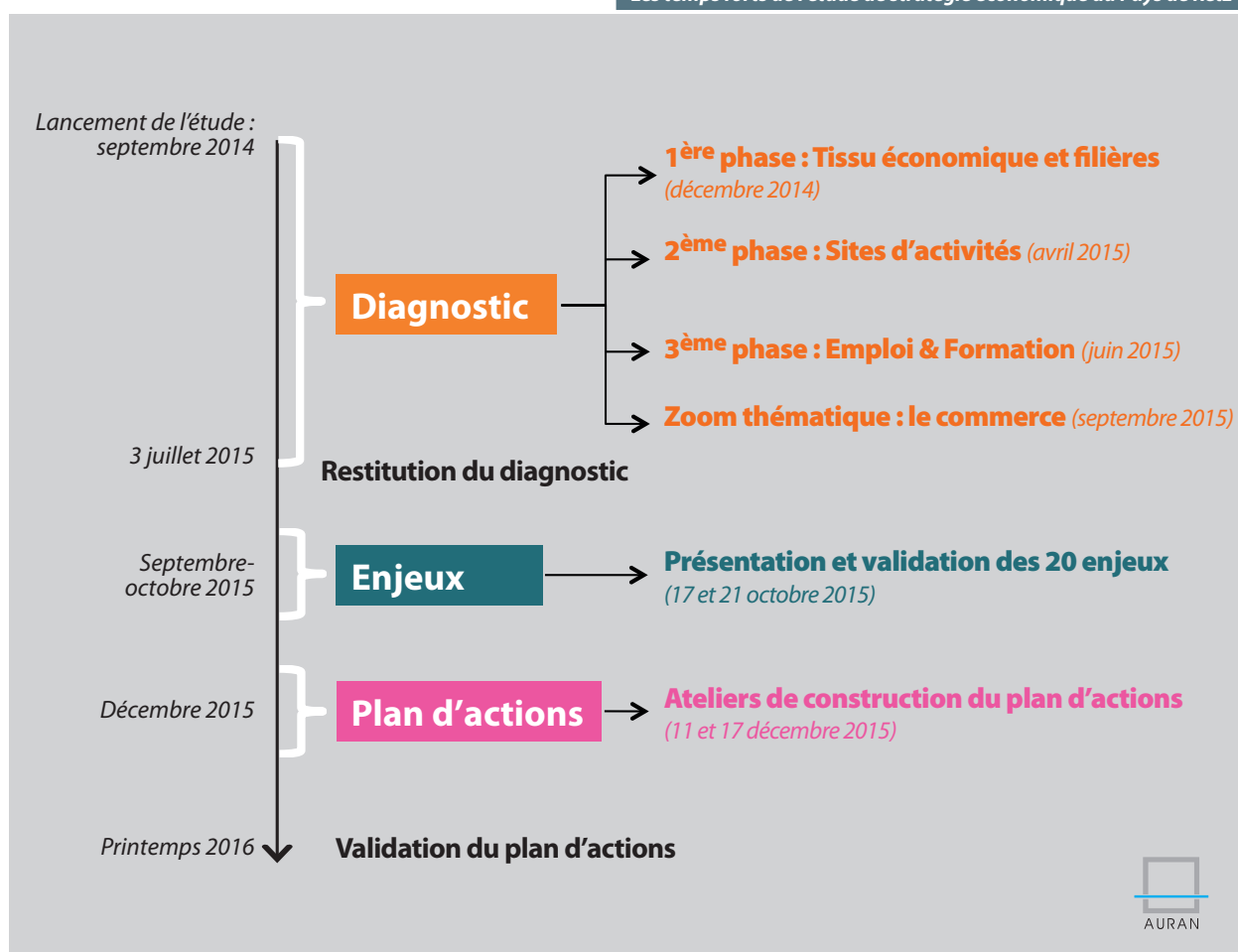
UN CONTEXTE

LA VOLONTÉ D'ALLER PLUS LOIN ENSEMBLE SUR LA STRATÉGIE ÉCONOMIQUE

Suite à l'élaboration du Schéma de Cohérence Territoriale (SCoT) du Pays de Retz, les intercommunalités membres ont décidé de poursuivre les travaux engagés en lançant **une étude de stratégie économique** s'intéressant à toutes les composantes de l'économie : **le tissu économique, les filières, les sites d'activités et l'emploi**, afin de construire une ambition partagée sur le développement économique du territoire.

Cette étude, lancée en septembre 2014 et confiée à l'Auran, est la première étude qui couvre un champ aussi large de thèmes économiques (*tissu économique, foncier, emploi, marché du travail...*) sur le territoire du Pays de Retz. Elle a permis de révéler et de partager les enjeux du territoire et de bâtir un plan d'actions pour développer ensemble l'économie du Pays de Retz.

Les temps forts de l'étude de stratégie économique du Pays de Retz



Pour aller plus loin dans l'étude, vous pouvez découvrir l'ensemble du diagnostic disponible sur le site du PETR du Pays de Retz : <http://petr-paysderetz.fr/developpement-economique.html>

UNE AMBITION FORTE ET PARTAGÉE

DÉVELOPPER L'EMPLOI DANS TOUT LE PAYS DE RETZ

À l'issue du diagnostic, une ambition commune a été partagée : celle de développer l'emploi partout et pour tous sur le territoire du Pays de Retz en :

▮ S'appuyant sur les **forces du territoire** :

- Des **filières spécifiques** qu'il s'agit de renforcer en les structurant et en les accompagnant dans leurs évolutions.
- Une **offre foncière organisée et diversifiée** à faire monter en qualité sur tout le territoire, notamment sur les zones d'équilibre qui ont vocation à devenir les vitrines du territoire.
- Un **cadre environnemental, historique et paysager attractif** et fédérateur.

▮ Ouvrant de **nouvelles opportunités** :

- Des **secteurs émergents** industriels (*énergie renouvelable, aéronautique*) ou présents («Silver Economy») qui s'affichent comme de réelles opportunités pour ce territoire.
- Une **attractivité** pour les entreprises extérieures à conforter en développant des parcours d'entreprises lisibles sur tout le territoire, notamment à destination d'activités tertiaires.
- Des **réseaux d'entreprises** en émergence à développer sur tout le territoire, pour servir de support au développement économique du territoire et d'interface avec la collectivité.
- Une **offre immobilière en centre urbain** à développer et affirmer pour accueillir des activités tertiaires, commerciales et artisanales.

▮ Anticipant les **menaces** :

- Des **métiers traditionnels et émergents en tension** (*construction, agroalimentaire, tourisme*) pour lesquels il faut travailler l'image et l'accès à la formation sur le territoire.
- D'importants **échanges pendulaires** avec les agglomérations nazairienne et nantaise voisines, portés par la périurbanisation, qui entraînent d'importants flux quotidiens motorisés.
- Un **chômage** des seniors qui marque le territoire et un manque de mobilité caractéristique des actifs du Pays de Retz.
- Des **créations d'établissement en recul**, notamment dans les activités productives.



UNE STRATÉGIE CONSTRUITE ENSEMBLE

CONNAÎTRE, PARTAGER, CONSTRUIRE ENSEMBLE, FAIRE CONNAÎTRE

Pour répondre à cette ambition, deux ateliers d'élaboration d'un plan d'actions, ouverts aux élus et aux partenaires du monde économique, ont été organisés en décembre 2015. De ces rencontres ont émergé 5 enjeux transversaux autour desquels se sont organisées les actions du Pays en matière de développement économique :

N°1 Diffuser les bonnes pratiques

Objectifs :

- Capitaliser les expériences locales et les diffuser à l'échelle du Pays de Retz.
- Faire connaître les actions déjà portées.

Action emblématique de court terme : Mutualiser à l'échelle du Pays de Retz des outils de suivi du tissu économique (mise en place d'un système d'information commun).

N°2 Mettre en réseau les entreprises du Pays de Retz

Objectifs :

- Créer une synergie entre les entreprises pour développer des solutions mutualisées et faire remonter les besoins.
- Renforcer le dialogue entre les communautés de communes et les entreprises.

Action emblématique de court terme : Créer un calendrier mutualisé des événements économiques à l'échelle du Pays de Retz et mettre en cohérence les actions/dates choisies.

N°3 Travailler ensemble pour renforcer l'attractivité économique du territoire

Objectifs :

- Améliorer la qualité de l'accueil des entreprises sur le territoire.
- Renforcer les liens entre entrepreneurs et collectivités.
- Accompagner les entreprises dans leur développement.

Action emblématique de court terme : Organiser le relais politique sur les besoins en Très Haut Débit et en montée en débit au niveau départemental et sur les difficultés de l'accueil d'apprentis pour les entreprises.

N°4 Valoriser le territoire, les savoir-faire et les produits locaux

Objectifs :

- Proposer une offre touristique commune à l'échelle du Pays de Retz.
- Faire connaître les métiers et les savoir-faire du territoire.

Action emblématique de court terme : Organiser des rencontres entre entreprises et chefs d'établissements.

N°5 Faire connaître le Pays de Retz

Objectifs :

- Construire une identité commune attractive.
- Communiquer d'une seule voix.

Action emblématique de court terme : Créer un club d'entreprises ou une fédération des clubs d'entreprises à l'échelle du Pays de Retz (cf. soirée interclubs en mars 2016 organisée par « Pays de Retz Entrepreneurs » par 5 clubs).

ACTIONS DE COURT TERME, POUR UNE MISE EN PLACE RAPIDE (2016)

Le suivi de la mise en œuvre des actions de **court terme** est porté par:

Commission « Économie et Logistique » du Pays de Retz
(élus, développeurs économiques et partenaires institutionnels)

et **Coordination économique mutualisée**

ENJEUX	ACTIONS	PORTEURS	PARTENAIRES
N°1 Diffuser les bonnes pratiques	→ Mutualiser à l'échelle du Pays de Retz des outils de suivi du tissu économique notamment via un système d'information commun	Communautés de Communes	PETR (Commission Économie et Logistique)
	→ Organiser des rencontres annuelles entre communautés de communes pour échanger sur les expériences locales et créer une « bourse des bonnes pratiques »	PETR (Commission Économie et Logistique)	Communautés de communes + Chambres consulaires + Pôle Emploi
	→ Organiser des rencontres entre les offices du tourisme du Pays de Retz pour partager les expériences et élaborer des stratégies communes	PETR (Autre commission)	Communautés de communes + Offices du tourisme
	→ Faire connaître les actions menées par Pôle Emploi et les Chambres Consulaires	Chambres consulaires + Pôle Emploi + Mission locale	PETR (Commission Économie et Logistique)
N°2 Mettre en réseau les entreprises	→ Créer un calendrier mutualisé des événements économiques à l'échelle du Pays de Retz et mettre en cohérence les dates/actions choisies	PETR (Commission Économie et Logistique)	Communautés de communes + Communes + Partenaires institutionnels
	→ Développer les petits-déjeuners d'entrepreneurs	Exemple : CC Grand Lieu <i>Club d'entreprises</i>	Communautés de communes + Chambres consulaires
	→ Organiser la rencontre des nouveaux entrepreneurs avec le club d'entreprise et proposer un système de parrainage avec une entreprise du club	<i>Club d'entreprises</i>	Communautés de communes + ILAS
N°3 Travailler ensemble pour renforcer l'attractivité économique du territoire	→ Organiser le relais politique sur les besoins en Très Haut Débit et en montée en débit ainsi que sur les difficultés d'accueil des apprentis par les entreprises	PETR (Commission Économie et Logistique)	Élus du Pays de Retz
	→ Promouvoir les espaces mutualisés existants et développer de nouvelles solutions	Communautés de Communes	Clubs d'entreprises + PETR
	→ Sensibiliser les entreprises par le relais des clubs aux normes d'aménagement et à la problématique de consommation d'espace	Communautés de Communes	Clubs d'entreprises + PETR (Commission Économie et Logistique) + (Urbanisme et Habitat)
	→ Créer une bourse au covoiturage à l'échelle des zones d'équilibre et des zones d'activités de proximité les plus importantes	Exemple : Expérience JEPAD Bois Fleuri - La Chevralière <i>Communautés de Communes</i>	Clubs d'entreprises + PETR + ADEME
N°4 Valoriser le territoire, les savoir-faire et les produits locaux	→ Organiser des rencontres entre entreprises et chefs d'établissements scolaires	Chambres consulaires	Communes + Académie
	→ Sensibiliser et former les artisans et commerçants au bon accueil	Exemple : « Exception accueillante » CC Pornic <i>Communes</i>	Chambres consulaires + Associations de commerçants
	→ Diffuser les forums de l'emploi à l'échelle du Pays de Retz	Communautés de Communes	Chambres consulaires + Académie + Partenaires institutionnels
	→ Encourager les entreprises locales à s'investir dans le mécénat sportif et culturel	Communes	Chambres consulaires + Associations de commerçants + Clubs d'entreprises
	→ Mettre en place un schéma directeur des modes doux pour favoriser les déplacements à vélo, pour les touristes et les habitants	PETR (Commission Mobilité et Déplacements)	Communautés de communes + Conseil Départemental
N°5 Faire connaître le territoire	→ Créer une fédération des clubs d'entreprises à l'échelle du Pays de Retz	Exemple : Soirée interclubs par « Pays de Retz Entrepreneurs » Mars 2016 <i>Chambre de Commerce et d'Industrie</i>	Communautés de communes + Clubs d'entreprises
	→ Associer l'identité « Pays de Retz » aux événements locaux	PETR (Autre commission)	Communautés de communes + Communes + Partenaires institutionnels
	→ Développer la promotion touristique du Pays de Retz via la parution du Guide du Routard	PETR (Autre commission)	Communautés de communes + Offices du tourisme

ACTIONS DE MOYEN TERME, POUR UNE MISE EN PLACE CONCERTÉE (2017)

Le suivi de la mise en œuvre des actions de **moyen terme** est porté par:

Commission « Économie et Logistique » du Pays de Retz
(élus, développeurs économiques et partenaires institutionnels)

et **Coordination économique mutualisée**
ou chargé(e) de mission

ENJEUX	ACTIONS	PORTEURS	PARTENAIRES
N°1 Diffuser les bonnes pratiques	→ Faire connaître aux artisans-commerçants les dispositifs d'aides financières par la création et la diffusion d'un document spécifique	Chambres consulaires	Communes + Associations de commerçants + Communautés de communes
	→ Sensibiliser les entreprises aux possibilités de formation lors de leur création	Chambres consulaires	Fédérations de branches + Communautés de communes + PFIL
N°2 Mettre en réseau les entreprises	→ Créer un annuaire des entreprises du Pays de Retz	Communautés de Communes	Chambres consulaires + PETR
	→ Créer et animer un événement économique à l'échelle du Pays de Retz, type « Salon d'entreprises »	Club d'entreprises	PETR (Commission Économie et Logistique) + Communautés de communes + Chambres consulaires
	→ Créer des conseils de zones	Communautés de Communes	Chambres consulaires
	→ S'appuyer sur les réseaux d'entreprises pour élaborer des solutions et des services mutualisés (crèches, restauration...)	Club d'entreprises	Communautés de communes
	→ Organiser des événements réguliers (olympiades, concours...) à destination des entreprises	Communautés de Communes	Clubs d'entreprises
N°3 Travailler ensemble pour renforcer l'attractivité économique du territoire	→ Créer une « bourse aux locaux » <small>Exemple : CC Grand Lieu</small>	Communautés de Communes	Acteurs de l'immobilier d'entreprise
	→ Développer l'esprit d'entreprise chez les jeunes du Pays de Retz en créant des « juniors entreprises »	Communautés de Communes	Clubs d'entreprises + Académie
	→ Créer une charte commune (paysagère, signalétique...) pour l'aménagement des zones d'activités avec une déclinaison possible en fonction de l'importance des zones	PETR (Commission Économie et Logistique) (Commission Urbanisme et Habitat)	Communautés de communes + Clubs d'entreprises
	→ Adapter les règlements des Plans Locaux d'Urbanisme pour faciliter la réduction de la consommation d'espaces en zone d'activités	PETR (Autre commission) (Commission Urbanisme et Habitat)	Communautés de communes + Communes
N°4 Valoriser le territoire, les savoir-faire et les produits locaux	→ Développer l'approvisionnement local en matière alimentaire en travaillant avec les producteurs locaux pour la restauration collective	PETR (Autre commission)	Communautés de communes + Clubs d'entreprises + Chambre d'agriculture + Région + Département
	→ Accompagner les commerçants dans leur communication pour faire la promotion de l'offre de centre-ville auprès des habitants/clients	Communes	Chambres consulaires + Associations de commerçants
	→ Créer des circuits touristiques de promotion des produits locaux	PETR (Autre commission)	Communautés de communes + Chambres consulaires + Offices du tourisme + Loire-Atlantique Développement
	→ Développer les portes ouvertes d'entreprises <small>Exemple : CC Grand Lieu</small>	Communautés de Communes	Clubs d'entreprises
	→ Travailler les liens avec Nantes Métropole autour du Voyage à Nantes <small>Exemple : Pays du Vignoble Nantais</small>	PETR (Autre commission)	Communautés de communes + Offices du tourisme
N°5 Faire connaître le territoire	→ Créer un outil de promotion du territoire (campagne de publicité, support visuel...) à destination des touristes et des entreprises	PETR (Autre commission)	Communautés de communes + Offices du tourisme
	→ Renforcer l'animation du label « Produit en Pays de Retz » afin de l'étendre à d'autres produits/savoir-faire	Chambres consulaires	Chambres consulaires + Association «Produit en Pays de Retz»
	→ Mettre en place une newsletter économique	PETR (Commission Économie et Logistique)	Communautés de communes + Chambres consulaires
	→ Créer et animer une signalétique spécifique d'entrée en Pays de Retz	PETR (Autre commission)	Communautés de communes + Département

ACTIONS DE LONG TERME, POUR UNE MISE EN PLACE À CONSTRUIRE (2018-2020)

Le suivi de la mise en œuvre des actions de **long terme** est porté par:

Commission « Économie et Logistique » du Pays de Retz
(élus, développeurs économiques et partenaires institutionnels)

et Agence de développement
ou chargé(e) de mission

ENJEUX	ACTIONS	PORTEURS	PARTENAIRES
N°3 Travailler ensemble pour renforcer l'attractivité économique du territoire	→ Lancer une démarche de gestion prévisionnelle des emplois et des compétences territoriale (GPECT) à l'échelle du Pays de Retz	PETR (Commission Economie et Logistique)	Communautés de communes + Chambres consulaires + Pôle Emploi + Mission locale + Région
	→ Développer des Plans de Déplacements Inter-Entreprises (PDIE) au sein des zones d'activités	Communautés de Communes	Clubs d'entreprise
	→ Étendre le dispositif de Plan Climat Energie Territorial mené sur l'ancien Pays de Grand Lieu, Machecoul, Logne à l'échelle du Pays de Retz <i>Exemple : Pays de Grand Lieu, Machecoul, Logne</i>	PETR (Commission Environnement et Énergie)	Communautés de communes
N°4 Valoriser le territoire, les savoir-faire et les produits locaux	→ Constituer des pôles de spécificité économique, par exemple: – Création d'un pôle Construction autour des carrières de Rouans et Chéméré et de Stradal à Arthon en Retz – Création d'un pôle Agroalimentaire autour de la Laiterie de Saint Père en Retz, de la Biscuiterie Saint Michel...	PETR (Commission Economie et Logistique)	Communautés de communes + Chambres consulaires
	→ Créer un Pass Découverte à l'échelle du Pays de Retz pour promouvoir les équipements touristiques et les commerces locaux <i>Exemple : CC Sud Estuaire</i>	PETR (Autre commission)	Communautés de communes + Offices du tourisme + Association de commerçants
	→ Développer des salons physiques et connectés de l'emploi	Communautés de Communes	Clubs d'entreprises + Partenaires institutionnels
N°5 Faire connaître le territoire	→ Créer une « agence de développement » spécifique au Pays de Retz	PETR (Commission Economie et Logistique)	Communautés de communes
	→ Renforcer les coopérations sur la thématique du marketing territorial avec les territoires voisins	PETR (Autre commission)	Communautés de communes