

Point d'étape Projet Alimentaire Territorial (PAT)

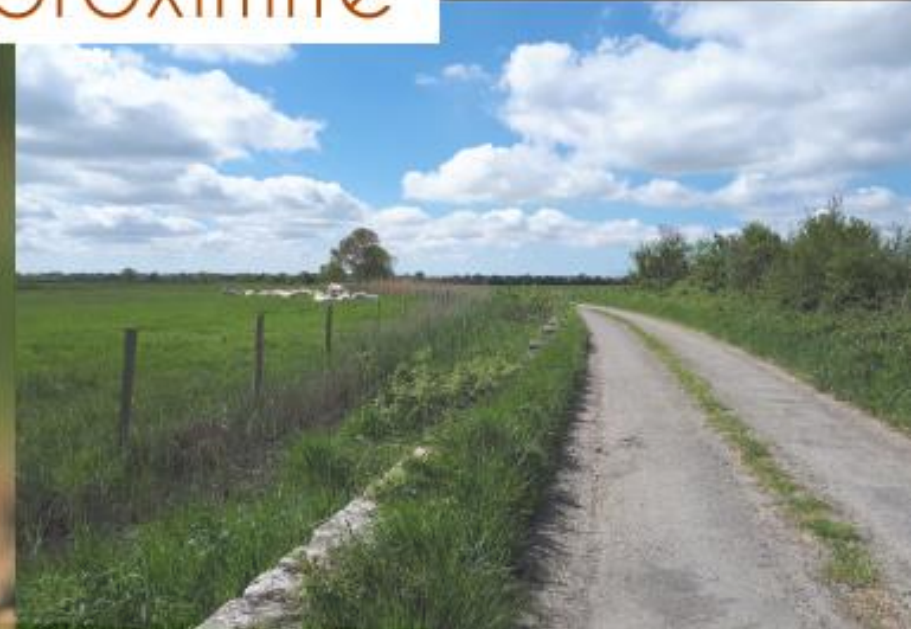
24 mars 2025

PAYS
de
RETZ





Pour une alimentation
de qualité et de proximité
en Pays de Retz



Gouvernance PAT

INSTANCES PETR

Elus intercommunaux



Décide et délibère



Rend des avis
Garant de la
cohérence avec le
projet de territoire

Depuis 2023, commissions
mobilisées sur le SCOT

INSTANCES PROPRES AU PAT

Elus communaux et intercommunaux



Choix des orientations
Choix des actions
Suivi des actions

Changement de
présidence en 2023



Espace d'échanges
Prise de recul
Force de propositions

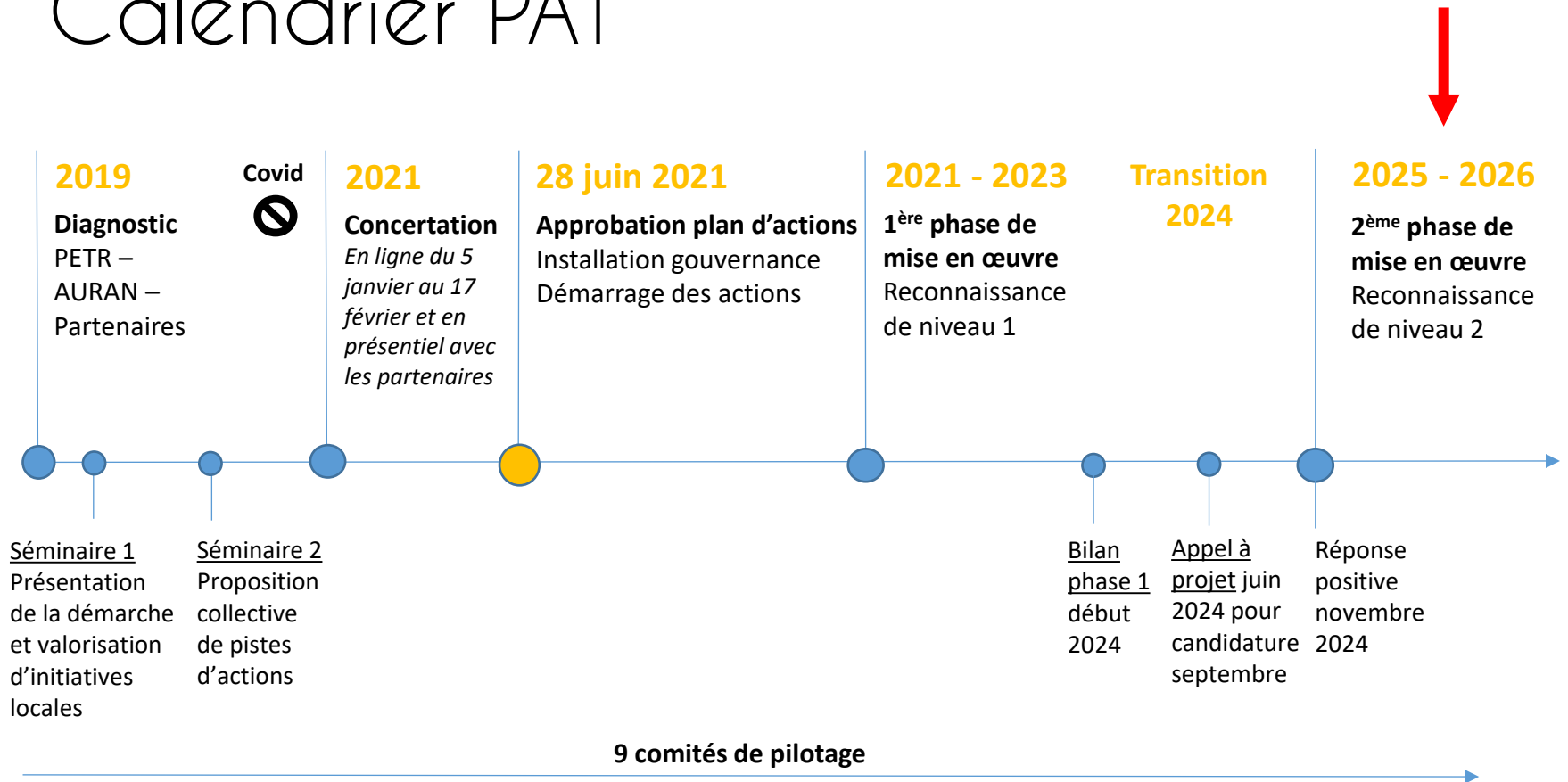
ANIMATION
PAT

Par thématique

GROUPES DE TRAVAIL THEMATIQUE

Les participants varient en fonction des sujets traités : élus, techniciens, partenaires, etc.
Ex : réseau restauration scolaire, « Mieux manger pour tous », groupe agriculture Pays de Retz, etc.

Calendrier PAT



Bilan synthétique 2021 - 2023

7 temps forts dédiés à la restauration collective
14 accompagnements individualisés

9 comités de pilotage et
comités partenaires

1 temps fort dédié au
maintien de l'élevage

4 temps d'échanges de pratiques
entre agriculteurs

Développement du
partenariat avec le MIN



3 réseaux d'acteurs en activité :
restauration collective, accessibilité
alimentaire et agriculture

4 temps forts de mise en réseau des
acteurs des solidarités alimentaires

1 diagnostic sur l'approvisionnement de l'aide alimentaire

Réponse à l'appel à projet « Mieux Manger pour tous »

Reconnaissance de niveau 2

Le dispositif de reconnaissance des PAT par le Ministère de l'agriculture, alimentation et forêts >> recenser les démarches et soutenir leur déploiement en leur donnant légitimité et visibilité

Le PAT du Pays de Retz obtient la **reconnaissance de niveau 1** de novembre 2021 à novembre 2024

Cette reconnaissance a notamment permis aux porteurs de projet publics et privés de bénéficier du plan de relance en 2021/2022.

- **6 partenaires** opérationnels : Kiosque Paysan, Légumerie la Fée au duc, les deux porteurs de projet d'abattoir, la ferme des Hautes Granges et l'association Campus Fertile
- **15 communes du Pays de Retz**



Arrivant à son terme en novembre 2024 et nous avons dû candidater au niveau 2 :

- **Le niveau 2 correspond aux projets dont le degré d'avancement permet la mise en œuvre d'actions opérationnelles, pilotées par une instance de gouvernance établie.**
- **Valable pour une durée de 5 ans**
- **Indicateurs**



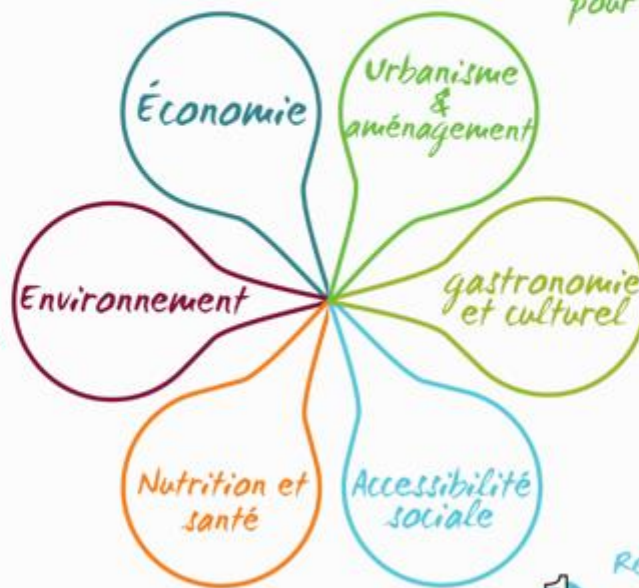
3 Faciliter les débouchés locaux
aux producteur-rices et
l'accessibilité aux mangeur-ses



5 Pérénniser le foncier et les activités agricoles
et profiter du renouvellement des exploitants
pour impulser de nouvelles dynamiques



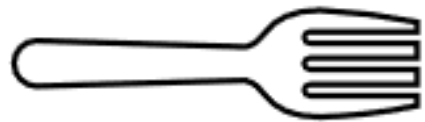
2 Inscrire l'agriculture
dans la transition climatique
et les enjeux de santé publique



4 Sensibiliser l'ensemble des mangeur-ses
aux enjeux de l'alimentation saine et durable



1 Rendre l'alimentation de qualité et
de proximité accessible à toutes et tous
et limiter le gaspillage alimentaire



ZOOM sur les actions

Réalisé / En cours / A venir

Exhaustivité ET sélection

Partie 1 - Alimentation

Pause >> Contacts / remarques panneaux

Partie 2 - Agriculture

Axe 4 : Sensibiliser l'ensemble des mangeur-ses à une alimentation saine et durable



Restauration collective : rdv au printemps ! *En cours*

QUAND	QUOI	OU ?
Mercredi 14 mai de 9h à 14h	Retours d'expérience sur les projets communaux de restauration scolaire du mandat 2020 / 2026 <ul style="list-style-type: none">• Partage d'expérience sur les projets menés : reprise en régie, projet d'éducation alimentaire, approvisionnement local, etc.• Visite de la nouvelle cuisine centrale de Pornic et déjeuner sur place à partir de 12h30	PORNIC Ecole élémentaire Kerlor Rue Rostilaw Loukianof
Mercredi 21 mai de 9h à 12h	Visite d'une ferme productrice de lentilles bios <ul style="list-style-type: none">• Visite d'une ferme en polyculture élevage et présentation du collectif de fermes• Discussion et partage des problématiques et possibilités d'action• Nous pourrons sans doute aller voir les lentilles dans les champs, prenez des chaussures adaptées	VIEILLEVIGNE Ferme de Nepri 8 le grand Chaudry

+ à l'automne 2025 : temps collectif sur les coûts

Appels à projet du département pour la restauration collective - *En cours*

Date limite de candidature : 14 avril

- structurer des filières d'approvisionnement de la restauration collective
- développer des coopérations économiques au service des filières locales pour la restauration collective
- accompagner les démarches des établissements pour des approvisionnements locaux et durables*
- agir au niveau local pour favoriser la planification des productions*

[Les appels à projets pour contribuer à la résilience alimentaire de la Loire-Atlantique - Loire-Atlantique](#)



Projet PNA (Programme national pour l'alimentation)

Proposé par le



Avec



et le



• GAB 44 •
Les Agriculteurs **BIO**
de Loire-Atlantique

Eduquer vers une alimentation saine et durable dans les PAT

PROGRAMME NATIONAL
POUR L'ALIMENTATION
**TERRITOIRES
EN ACTION**

**PAYS
de
RETZ**

24 mars 2025





Stage “Intégrer une éducation vers une alimentation saine et durable dans ma structure”

- ➔ Projet porté par le GRAINE Pays de la Loire, dans le cadre du PNA
- ➔ Objectif du projet : accompagner les PAT dans leur axe “éduquer, sensibiliser les citoyen·nes vers une alimentation durable” **en formant des acteurs relais dans les territoires**
- ➔ Projet déployé sur deux ans (2023-2025), sur trois territoires PAT (en 44, en 49 et en 53), auprès d’une soixantaine d’acteurs relais
- ➔ Pour le PAT Pays de Retz, le projet :
 - S’inscrit dans l’enjeu prioritaire 4 “Sensibiliser l’ensemble des mangeur·euses aux enjeux de l’alimentation saine et durable”
 - A touché **27 animateur·ices** ou responsables périscolaires
 - S’inscrit dans la continuité d’interventions déjà déployées auprès des animateur·ices à Pornic Agglo et CCSE par Campus Fertile.
 - Répond à une demande d’approfondissement de la part de ces animateur·ices périscolaires.
- ➔ Estimation coût du projet pour les Pays de Retz, **pris en charge par le GRAINE grâce aux financements PNA : ≈ 27 000 €**

PROGRAMME NATIONAL
POUR L’ALIMENTATION
TERRITOIRES
EN ACTION

PAYS
de
RETZ

Stage "Intégrer une éducation vers une alimentation saine et durable dans ma structure"

Objectif global Définir les grandes lignes d' un projet alimentaire pour leur structure

Thèmes du stage

- Représentations sur l'"alimentation durable" et "le bien manger"
- Rôle et place de l'alimentation dans les structures périscolaires
- Aliments complets et raffinés
- Repères nutritionnels (recommandations PNNS)
- Cuisine alternative avec des légumineuses
- Visite de ferme production bio du territoire
- Approche avec les 5 sens
- Posture pour accompagner son public

Un stage qui privilégie le "faire", la pratique

Des ressources et outils pédagogiques délivrés aux animateur·ices (mallette pédagogique en ligne)

Complémentarité Campus Fertile et GAB44 (formateurs)



PROGRAMME NATIONAL
POUR L'ALIMENTATION
TERRITOIRES
EN ACTION

PAYS
de
RETZ



Réception par les stagiaires

Session 1 (Pornic Agglo et CCSE) : des animateur·ices et une directrice

- ➔ Six mois après le stage, tous les animateur·ices ont mis en pratique **au moins une fois** une action d'éducation vers une alimentation durable
- ➔ Principalement des goûters faits maison, avec les enfants, avec une attention portée sur l'approvisionnement et une communication auprès des parents
- ➔ Un projet "De la terre à l'assiette" proposé par l'ALSH St Viaud : organisation de rencontres avec les producteurs locaux, visite d'atelier boulanger, de fermes... à destination des enfants et de leurs familles.
- ➔ Une mise en pratique permise par le stage mais favorisée aussi par des opportunités de la structure (un budget disponible cette année là, une cuisine assez grande, un soutien de la direction)

PROGRAMME NATIONAL
POUR L'ALIMENTATION
TERRITOIRES
EN ACTION

PAYS
de
RETZ



Réception par les stagiaires

Session 2 (CC Grand Lieu et CC Sud Retz Atlantique) : des binômes animateur·ices / responsables par structure

- ➔ Différence entre les deux groupes : pour ce 2ème groupe, binôme avec un·e responsable de la structure.
- ➔ Juste après le stage, des animateur·ices qui prévoient déjà une mise en pratique :

Exemple de St Mars de Coutais

Lea FONTENEAU – GRAINE Pays de la Loire
lea.fonteneau@graine-pdl.org

PROGRAMME NATIONAL
POUR L'ALIMENTATION
TERRITOIRES
EN ACTION

PAYS
de
RETZ

 **GRAINE**
Pays de la Loire
Le réseau régional d'éducation à l'environnement
et à la transition écologique



Axe 1 : Rendre l'alimentation de qualité et de proximité accessible à toutes et tous et limiter le gaspillage alimentaire



Les solidarités alimentaires en Pays de Retz

« Mieux manger en Pays de Retz : l'affaire de tous ! »





Origine de la démarche 2021

De nouvelles initiatives ou réflexions sur le territoire

Des acteurs territoriaux interpellés sur ce sujet

un PAT Pays de Retz validé en 2021 avec l'accessibilité et la lutte contre la précarité en axe prioritaire

Un travail de concertation, de mise en réseau et de réflexion pendant 2 ans

4 temps forts réalisés sur le Pays de Retz pour:

- Créer une culture commune autour de la précarité alimentaire
- Mettre en réseau les acteurs locaux et identifier les besoins prioritaires
- Organisation d'un Forum « Cuisine pour tous, tous en cuisine »
- Réalisation et restitution du diagnostic sur l'approvisionnement de l'aide alimentaire en Pays de Retz

Le programme « Mieux Manger Pour Tous » (MMPT)

« Mieux manger en Pays de Retz :
l'affaire de tous ! »
2023 / 2025
une opportunité pour agir
concrètement

Actions	Pilote
Coordination de l'ensemble du projet, actions de mise en réseau et de concertation	Comité technique et de suivi
Formation action alimentation durable auprès des salariés, bénévoles et bénéficiaires de structures proposant de l'aide alimentaire (EDS, association, épiceries solidaires, CCAS...).	Campus Fertile
Réflexion sur l'appro de qualité de l'aide alimentaire avec les producteurs locaux (planification)	GAB44/Terroirs 44
Lutte contre le gaspillage alimentaire et exploration/expérimentation de dons de la restauration collective aux asso d'aide alimentaire	PETR
Évaluation et suivi du projet global	Julien Noël

Les réalisations en 2024 et perspectives 2025

Accessibilité alimentaire de la cantine, ouverture des établissements de restauration collective à des publics extérieurs, lutte contre le gaspillage alimentaire et exploration/expérimentation de dons aux structures d'aide alimentaire



Projets d'ouverture de restaurants scolaires aux personnes âgées en 2025

Mise en place de panier anti-gaspi par l'EHPAD de Touvois « Résidence du bon accueil » à compter du 1^{er} Avril 2025 pour les personnes à faible revenus en lien avec le CCAS et les structures sociales

Formation action alimentation durable auprès des salariés, bénévoles et bénéficiaires de structures proposant de l'aide alimentaire



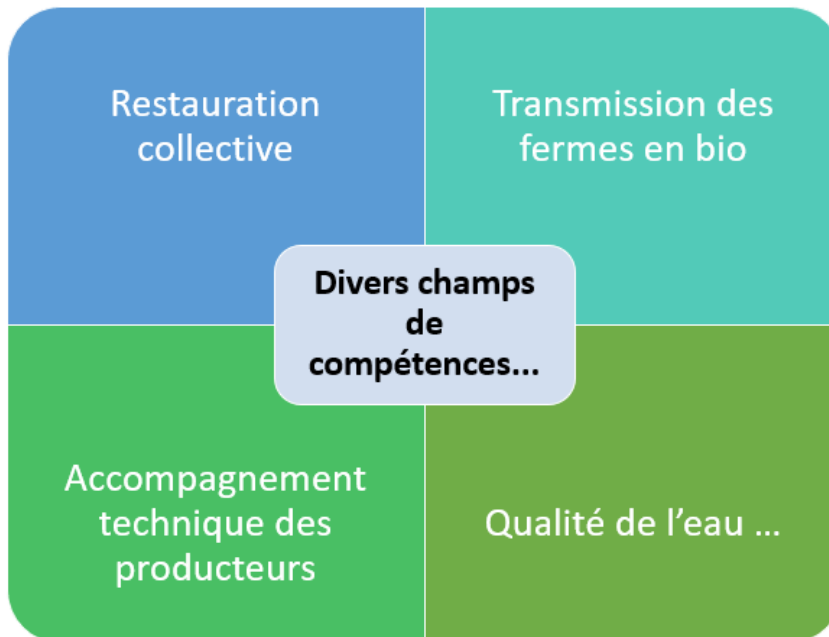
Réalisés en 2024 : 5 ateliers de sensibilisation pour les bénévoles et professionnel·les
9 ateliers cuisine pour les bénéficiaires
Prévus en 2025 : 6 ateliers de sensibilisation et 18 ateliers cuisine



- En 2024 : 50 personnes sensibilisées et 140 participants aux ateliers
- Projection 2025 : 70 personnes sensibilisées et 180 participants aux ateliers

Le GAB 44

« Développement et maintien de l'agriculture biologique en Loire-Atlantique »



1 conseil d'administration +
une équipe de 17 salariés

Entre 380 et 420 fermes
adhérentes

Budget annuel : 1 millions
d'euros



1277
Fermes Bio
en Loire-Atlantique
soit 1 ferme sur 4



88 811
hectares Bio
en Loire-Atlantique
soit 22,1%



120
interventions
dans les collectivités



87
jours de formations
animés par
le GAB en 2022

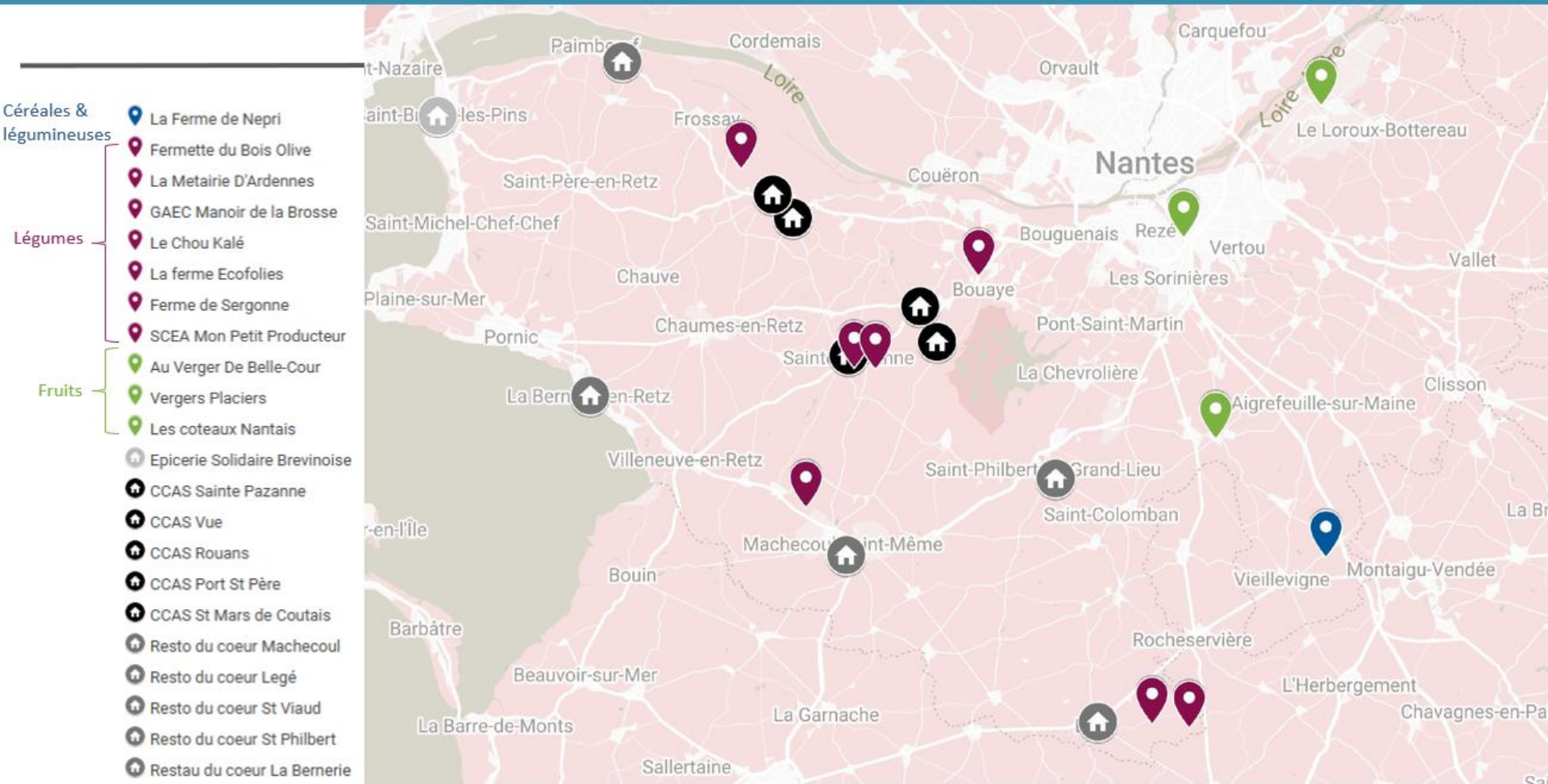
Objectifs : Formaliser et expérimenter l'approvisionnement en produits bio locaux pour 3 à 4 structures de l'aide alimentaire sur 1 an

Quelle méthodologie ?



Coordination régulière
GAB44 / Terroirs 44 /
PETR

Les acteurs



GAB 44 : Camille Villard - 06 20 65 73 71

Terroirs 44 : François Poisbeau – 07 69 84 64 02

PETR : Lise Sellier – 07 64 55 30 76





Atelier « cuisine vagabonde », halles de Machecoul, 12 juin 2024



Repas partagé, Corcoué sur Lorgne, 8 juillet 2024

Mieux Manger en Pays de Retz : l'affaire de tous !



Atelier « dégustation », Restos du Cœur de Pornic, 14 juin 2024



Atelier « sensibilisation, EDS Pornic », 9 sept 2024



Atelier « sensibilisation & cuisine », lycée St Martin de Machecoul, 9 déc. 2024

Sophie Carretero – Ecofolies

ecofolies@gmail.com

Anne-Sophie Pigre – Campus Fertile

campus-fertile44@mailo.com

A la croisée des chemins...

LES LEGUMINEUSES

Nutrition - Santé

*nutritionnellement
adéquate, saine et sûre*

Environnement

*protectrice et respectueuse de la
biodiversité et des écosystèmes*



(socio) Culturel

*culturellement
acceptable*

(socio) Economique

*économiquement viable, accessible, abordable
équitable et préservant le tissu rural local*

L'ALIMENTATION DURABLE = Respect des 4 dimensions

A la croisée des chemins...

LES LEGUMINEUSES

- Intérêt des communes pour être accompagnés à partir de septembre 2026 ?
- Accompagnement individuel à la diversification des fermes d'élevage
- Les actions nutrition/santé vont prendre en compte cet enjeu





Axe 2 : Inscrire l'agriculture dans la transition climatique et dans les enjeux de santé publique



Action 2 – à venir 2025/2026

- Programmation **d'un cycle de 8 temps d'échanges de pratiques entre agriculteurs, en faveur d'une agriculture durable, notamment dans une perspective de maintien des systèmes de polyculture – élevage**
- Action de terrain qui favorise l'échange entre pairs
- Chercher/trouver/montrer des solutions opérationnelles permettant d'associer l'évolution des pratiques avec des gains économiques liés à une plus grande autonomie des fermes : alimentaire, eau, bocage, etc.
- Créer une dynamique locale (à poursuivre à l'échelle du PETR ou des EPCI volontaires)



Thématiques

1. Ferme en polyculture-élevage alliant rémunération et durabilité (temps de travail / repos / salaire...)
2. Gestion technique des prairies (pâturage, vieillissement...)
3. Contexte de changement climatique : comment sécuriser mes fourrages et rester/devenir autonome
4. Entretien, renouvellement, gestion durable des haies
5. Valorisation des haies : paillage, litière, plaquette, bois d'œuvre, etc.
6. Conservation des sols – fertilité des sols – allongement des rotations (diminution des intrants)
7. Diversification céréales/légumineuses pour l'alimentation humaine
8. Eau : gestion quantitative et qualitative (irrigation maraîchage diversifié, réserves d'eau, gestion d'eau à la parcelle, rôle des haies, rôle des systèmes pâturants etc.)

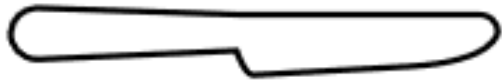
Ida RIVET
Antenne Pays de Retz Chambre d'Agriculture
ida.rivet@pl.chambagri.fr

Pauline RIO – CIVAM 44
pauline.rio@civam44.org



Axe 5 : Pérenniser le foncier et les activités agricoles et profiter du renouvellement des exploitants pour impulser de nouvelles dynamiques





Témoignage sur le SCOT

Hugues BAUDRY

PETR Pays de Retz

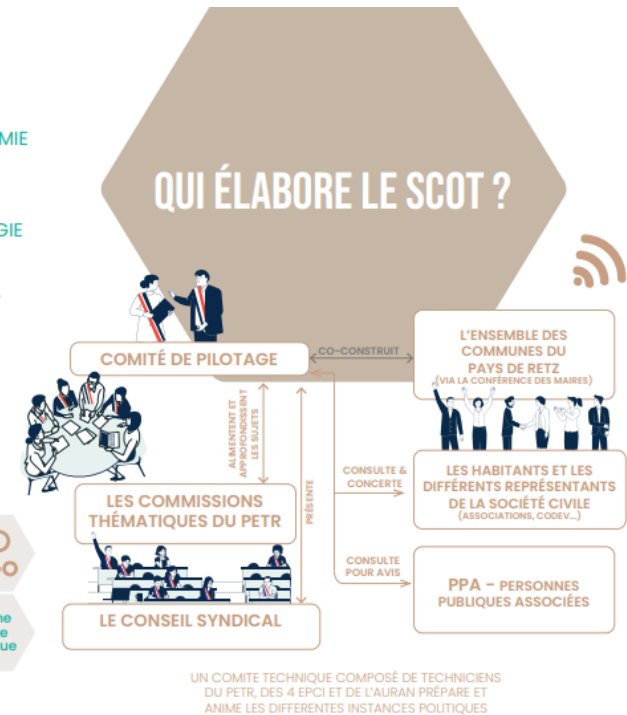
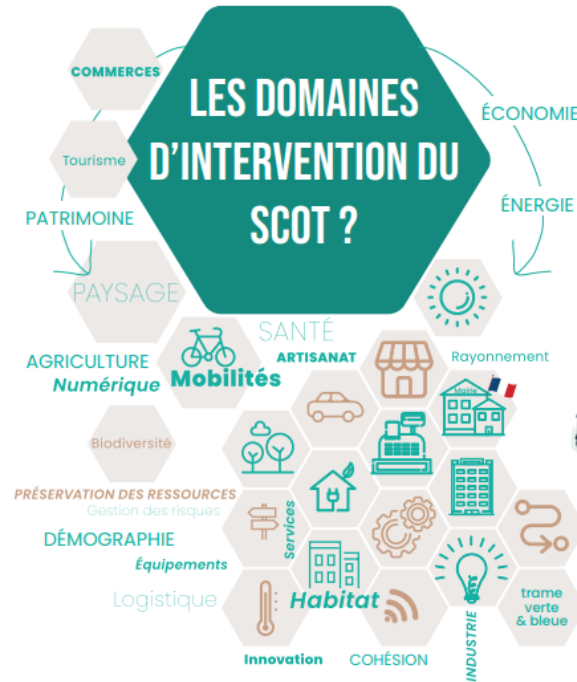
PRIORITE 5 DU PAT

***Pérenniser le foncier et les activités
agricoles et profiter du renouvellement des
exploitants pour impulser de nouvelles
dynamiques***

h.baudry@petr-paysderetz.fr

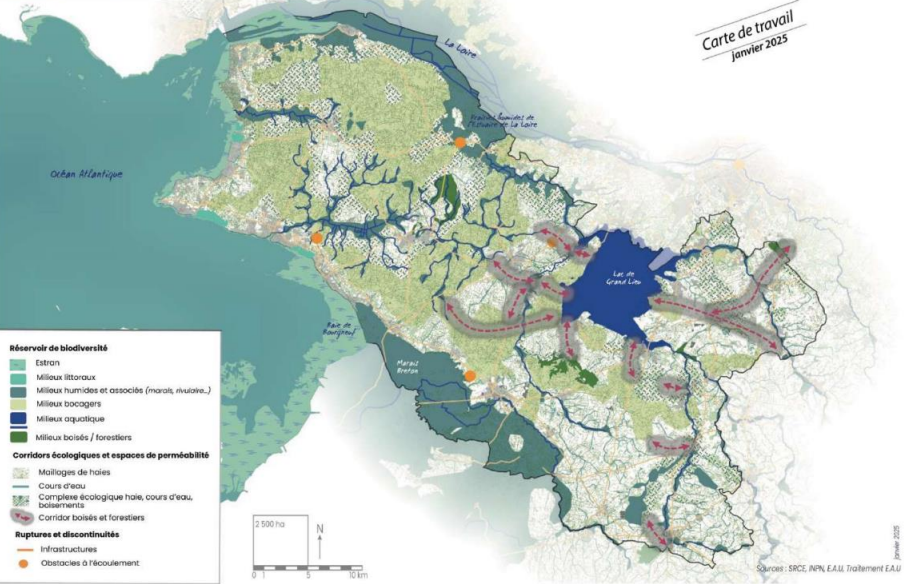
La révision du Schéma de Cohérence Territoriale,

- un moment clé pour construire le projet d'aménagement du Pays de Retz à un horizon de 20 ans
- un document juridique d'aménagement du territoire qui s'impose aux PLU et PLUi.



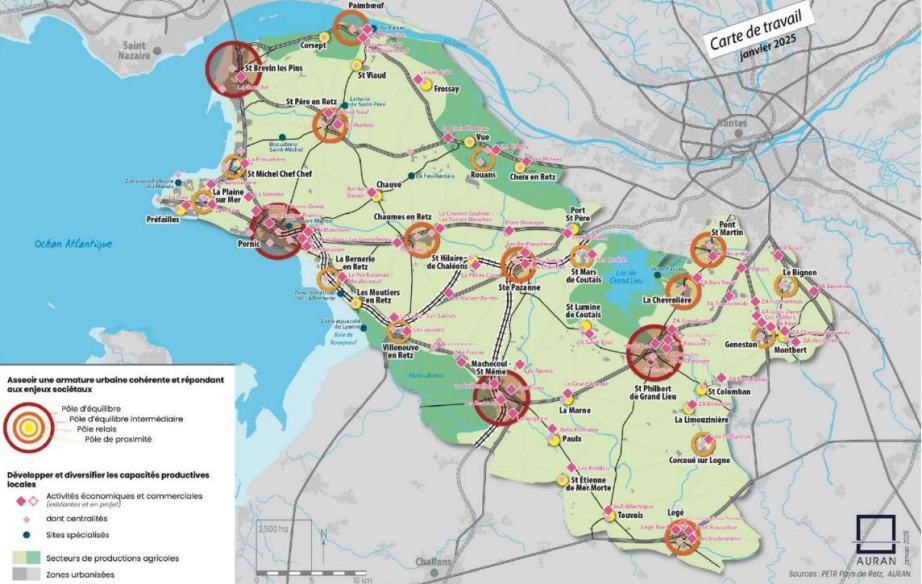
Rechercher et trouver l'équilibre entre réponse aux besoins des usagers et préservation des ressources : l'agriculture comme levier central

PAYS RETZ **Axe 1 : Valoriser la cohérence du territoire et équilibrer ses liens avec les territoires voisins**
LA TRAME VERTE ET BLEUE



- Réservoir de biodiversité**
- Estran
 - Milieux littoraux
 - Milieux humides et associés (marais, rivulaires...)
 - Milieux bocagers
 - Milieux aquatique
 - Milieux boisés / forestiers
- Corridors écologiques et espaces de perméabilité**
- Mallages de haies
 - Cours d'eau
 - Complexes écologiques haies, cours d'eau, boisements
 - Corridor boisés et forestiers
- Ruptures et discontinuités**
- Infrastructures
 - Obstacles à l'écoulement

PAYS RETZ **Axe 2 : Développer une stratégie d'urbanisation durable qui réponde à la complexité des défis par un renouvellement des approches**
ASSEoir UNE ARMATURE URBAINE COHÉRENTE ET RÉPONDANT AUX ENJEUX SOCIÉTAUX



- Assoir une armature urbaine cohérente et répondant aux enjeux sociétaux**
- Pôle d'équilibre
 - Pôle d'équilibre intermédiaire
 - Pôle relais
 - Pôle de proximité
- Développer et diversifier les capacités productives locales**
- Activités économiques et commerciales (artisanat et services)
 - Activités agricoles
 - Sites spécialisés
 - Secteurs de productions agricoles
 - Zones urbanisées

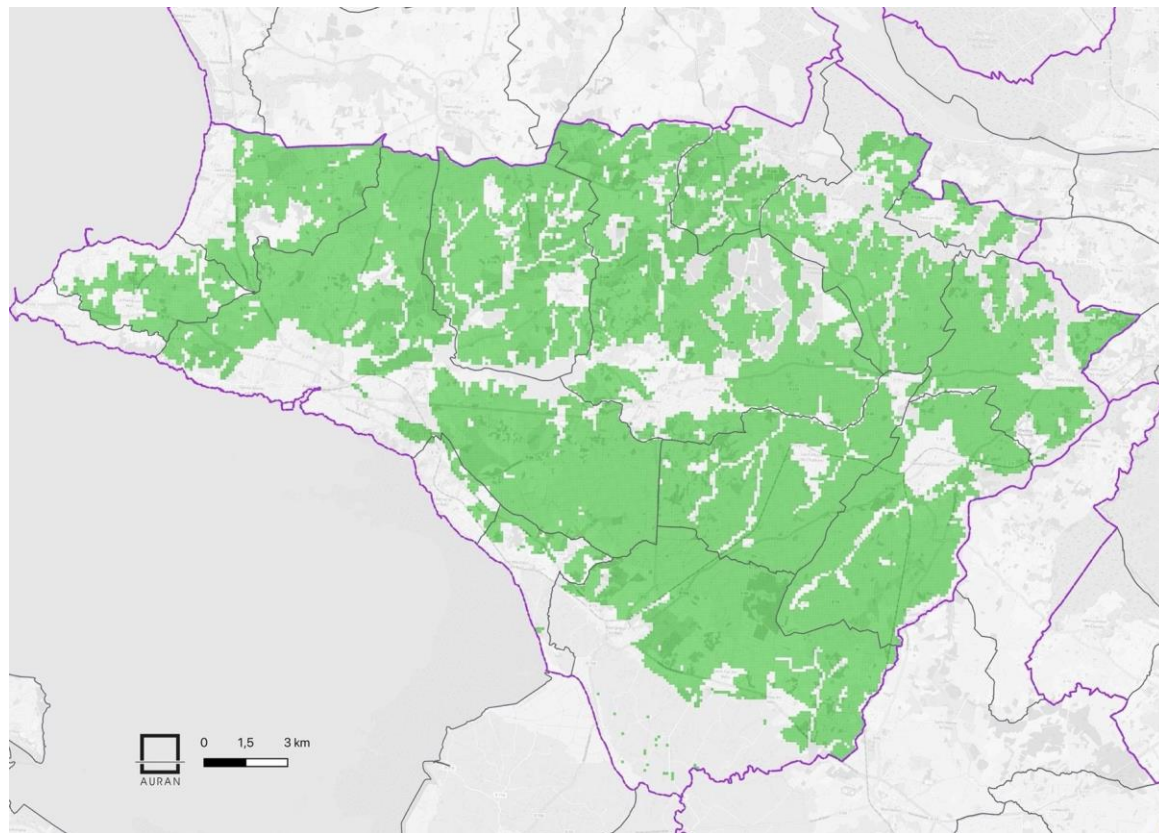
Cartographies du Projet d'Aménagement Stratégique du SCOT

Pérenniser le foncier et les activités agricoles

- Un cadre légal : le ZAN
- Une volonté locale : les EAP

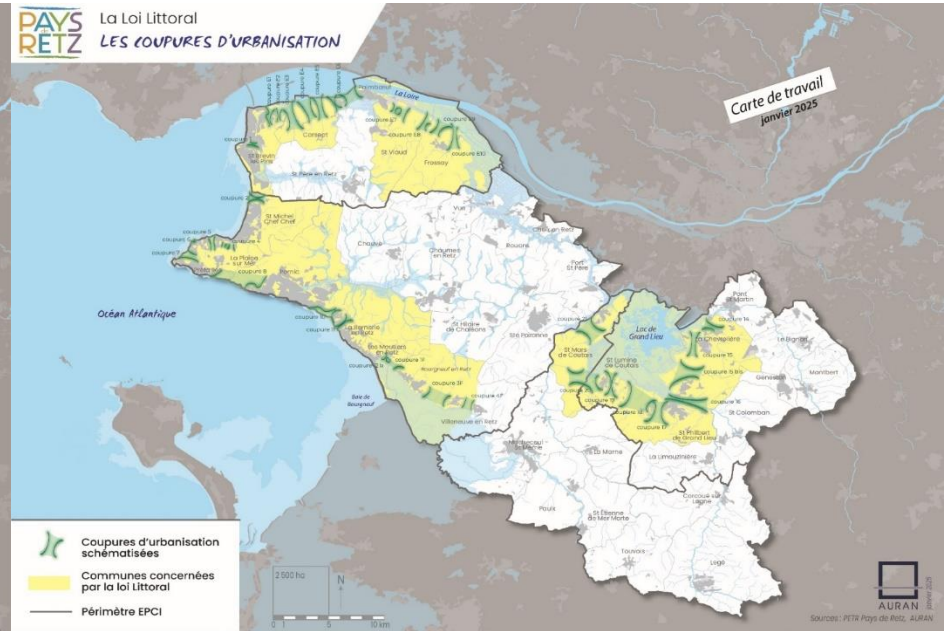
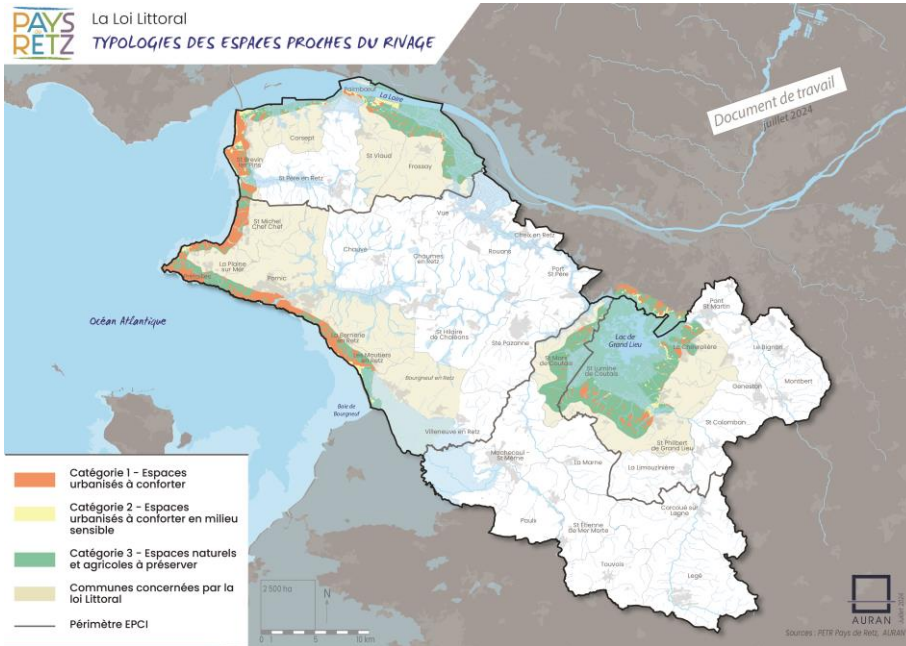
Mais aussi,

- Outils opérationnels et fonciers
- Agriculture et emploi
- OAP Agriculture
- Logements de fonction
- Changements de destination
- Agriculture et ressource en eau
- Agriculture et paysage
- Agriculture et énergies renouvelables
- Agriculture et stockage carbone



Carte des Espaces Agricoles Pérennes sur Pornic Agglomération

Loi Littoral versus avenir de l'élevage de marais



Cartes du Document d'Orientations et d'Objectifs

Une procédure concertée

Révision du *Schéma de Cohérence territoriale du Pays de Retz

CINÉ-DÉBAT SCOT*

Venez échanger autour de l'aménagement du Pays de Retz.

PAYSAGE - PATRIMOINE - AGRICULTURE & ÉCONOMIE - ENVIRONNEMENT - COHÉSION - HABITAT - MOBILITÉ

Film de Noémie Thepot, Benjamin Aubray et Evan Gauter.

08 FÉVRIER 2024 | 20 H00
THÉÂTRE DE SAINTE-PAZANNE

Informations sur <https://petr-paysderetz.fr/>

PAYS
RETZ



GRAND LIEU
COMMUNAUTE



3 Révision du Schéma de Cohérence Territoriale du Pays de Retz

LES GRANDES AXES DU PROJET D'AMÉNAGEMENT STRATÉGIQUE

UN SCOT OPTIMISTE, SOUPLE ET RESOLUMENT ENGAGÉ POUR UN DÉVELOPPEMENT DYNAMIQUE ET ÉQUILIBRÉ, SOUCIEUX DU BIEN VIVRE ENSEMBLE

01 AXE

VALORISER LA COHÉRENCE DU TERRITOIRE ET ÉQUILIBRER SES LIENS AVEC LES TERRITOIRES VOISINS

02 AXE

DÉVELOPPER UNE STRATÉGIE DURABLE D'AMÉNAGEMENT DURABLE ET RESPONSABLE, COMPLEXITÉ DES DÉFIS PAR UN RENOUVELLEMENT DES APPROCHES

03 AXE

GARANTIR ÉQUILIBRE ET COHÉSION DU TERRITOIRE ET FAISSE CRÉER DES ESPACES DE PROXIMITÉ

Un territoire d'eau - du littoral à l'estuaire via le lac de Grand-Lieu dont les ressources sont à protéger

- Anticiper les risques d'inondation côtière et de submersion temporaire
- Suivre sa ressource en eau
- Valoriser le patrimoine local et sa présence en eau

Faire émerger/inventaire/agriculteur paysan, de sa préservation et de sa restauration, les axes d'un Projet ou le renforcement spécifique des productions et pratiques de l'environnement

- Préserver et développer le biome vert (dont le bocage) et fleur
- Conclure le projet en reconnaissant la complémentarité des bocage, les champs et forêts
- Mettre à jour l'agriculture

Un Pays de Retz, qui du littoral au bocage, entretient ses liens avec Verdais, Nord Loire, et les territoires voisins pour accompagner les mutations

- Conformer les zones industrielles qui participent au développement de territoires et accompagner leur renouvellement pour garantir leur attractivité et leur rôle
- Renforcer les coopérations territoriales dans le cadre de la mobilité et de l'énergie
- Soutenir le développement de mobilités alternatives entre les territoires

Assoir une armature urbaine cohérente et répondre aux enjeux sociétaux

- Facilement se connecter les territoires
- Soutenir les commerces dans les communes, tout en accompagnant les initiatives des zones commerciales

Développer et diversifier les capacités de production locales

- Développer la production agricole du Pays de Retz (en particulier les maraîchers et les agripreneurs)
- Offrir des conditions de développement d'industries et de services sur le territoire
- Facilement se connecter les territoires
- Accroître les productions d'énergie locales et renouvelables
- Soutenir le tourisme et l'économie post-touristique

Assoir une armature urbaine cohérente et répondre aux enjeux sociétaux

- Développer l'accès pour tous à une offre de soins, de services, de commerces et d'équipements diversifiés
- Facilement se connecter les territoires
- En soutenant une diversité des fonctions (de la ville urbaine, économique, résidentielle) et en favorisant les relations sociales
- En favorisant la nature dans la ville et en favorisant une qualité d'habitat de l'urbanisme dans son environnement naturel

Adapter les logements aux enjeux pour répondre aux besoins de la population et encourager son renouvellement

- Facilement se connecter les territoires
- En favorisant la nature dans la ville et en favorisant une qualité d'habitat de l'urbanisme dans son environnement naturel

https://www.youtube.com/watch?v=peWtz_f5mR0

<https://participer.ecollectivites.fr/process/scotpaysderetz>

Axe 3 : Faciliter les débouchés aux producteur-rices et l'accessibilité aux mangeur-ses





Outil de transformation au service du territoire



Ouvrir le diapo PDF

Mars 2025

contact.salvae@gmail.com



Outil de transformation au service du territoire



L'abattoir SALVAE

Solution d'Abattage Local et sur le Lieu de Vie des Animaux d'Elevage

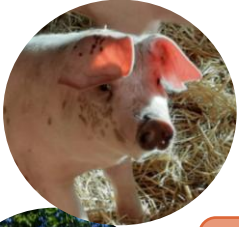
Outil de transformation, porté par des éleveurs pour :

- Apporter une solution d'abattage d'ultra-proximité
- Relocaliser le maillon cœur de la filière viande
- Proposer un outil dédié et adapté aux circuits courts
- Pouvoir prendre en charge l'abattage d'animaux accidentés



L'abattoir SALVAE

Solution d'Abattage Locale et sur le Lieu de Vie des Animaux d'Elevage

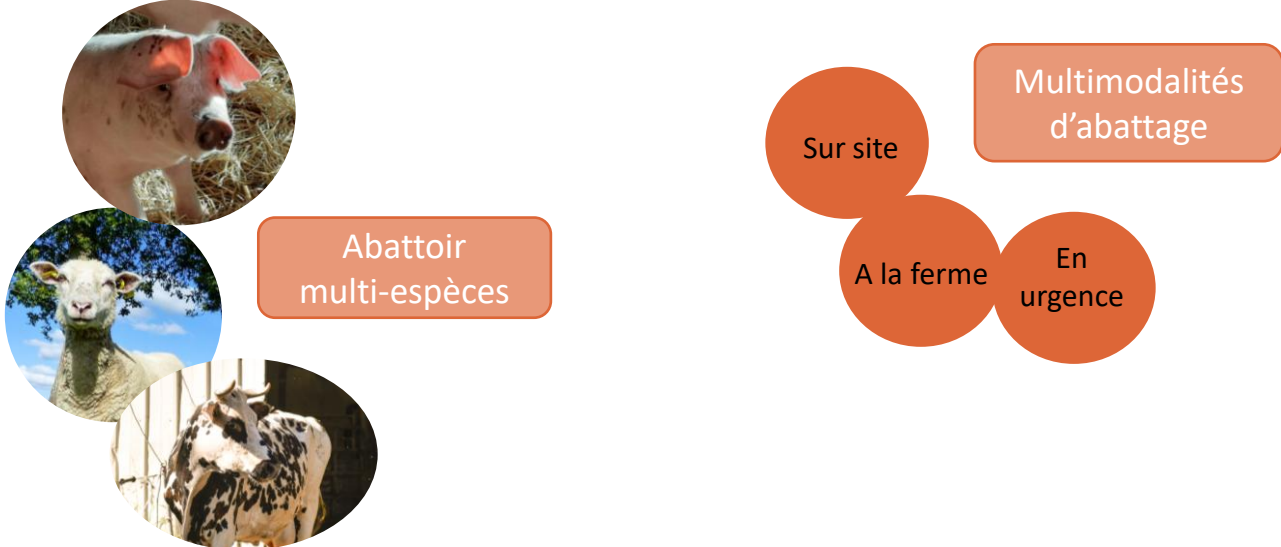


Abattoir
multi-espèces



L'abattoir SALVAE

Solution d'Abattage Locale et sur le Lieu de Vie des Animaux d'Elevage

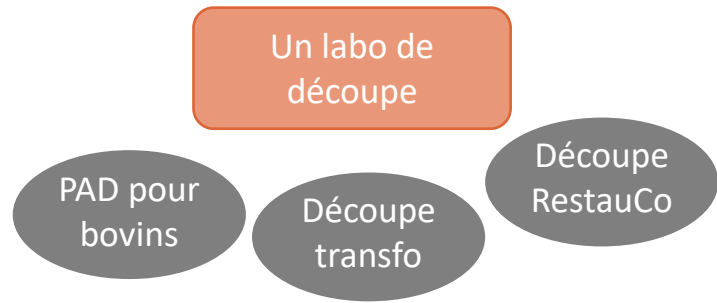
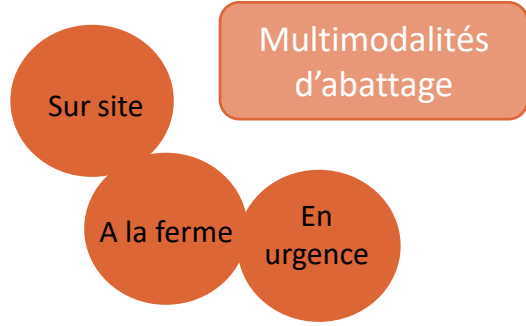


L'abattoir SALVAE

Solution d'Abattage Locale et sur le Lieu de Vie des Animaux d'Elevage



Abattoir multi-espèces

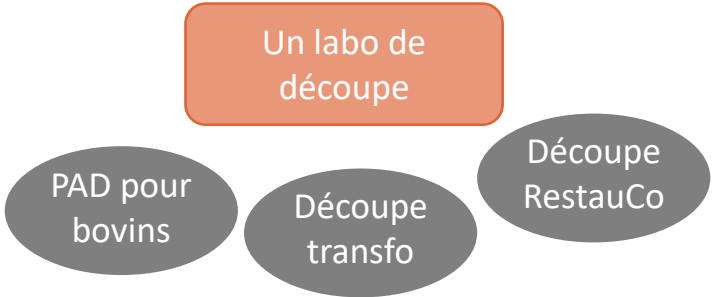
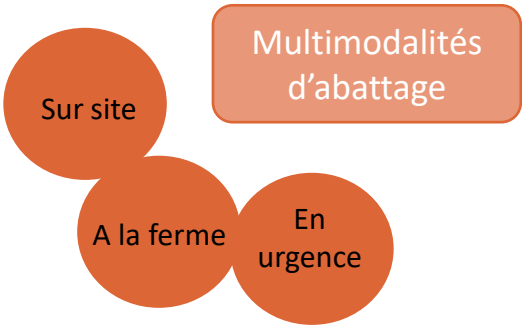


L'abattoir SALVAE

Solution d'Abattage Locale et sur le Lieu de Vie des Animaux d'Elevage



Abattoir multi-espèces



L'abattoir SALVAE

Solution d'Abattage Locale et sur le Lieu de Vie des Animaux d'Elevage



Abattoir multi-espèces

Sur site

A la ferme

En urgence

Multimodalités d'abattage

Un labo de découpe

PAD pour bovins

Découpe transfo

Découpe RestauCo

Mixité salariat et tâcheronnage-éleveurs

Volontariat

Affinités des tâches

Des prix comparables au marché

« Abattage » sur site
« Abattage + transport vif » pour abattage à la ferme



Un outil ancré au territoire au service des éleveurs...

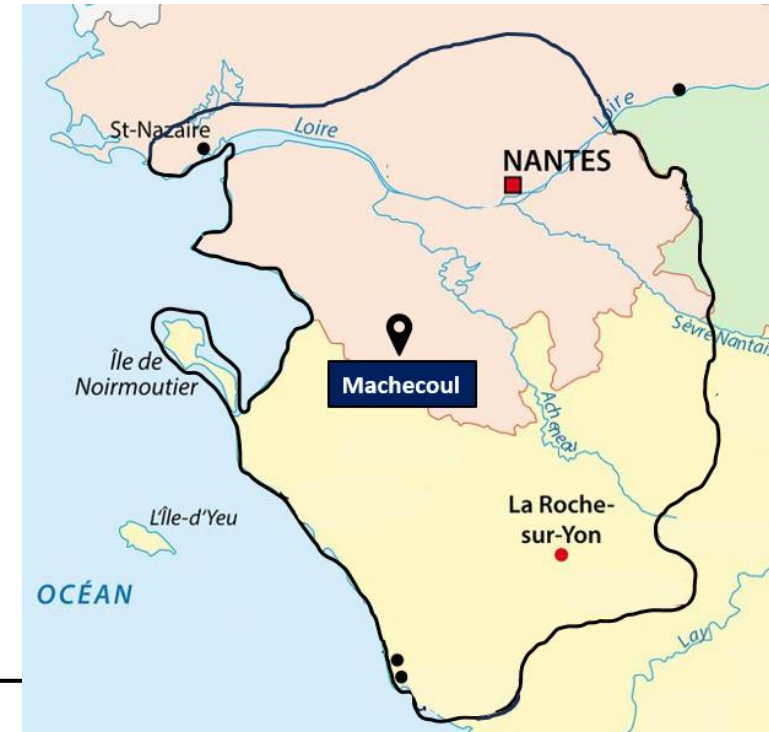
Outil ouvert à toutes les fermes du territoire

→ Prestation de service pour les fermes adhérentes (système coopératif avec participation au capital)

Partenariat avec les ateliers de découpe déjà implantés

Porté par un CA d'éleveurs, élu par les fermes adhérentes
sur le principe 1 ferme = 1 voix

→ 142 fermes engagées à ce jour



Un outil ancré au territoire

Grâce aux collectivités

- ✓ Outil de territoire, au service des éleveurs, pour la vente directe et les circuits locaux
- ✓ Moyen de réalisation concret des PAT
- ✓ Participe au maintien de l'élevage sur le territoire, et au dynamisme rural
- ✓ Répond aux attentes sociétales sur le bien-être animal
- ✓ Projet collectif depuis 2019, en liens étroits avec les EPCI et Nantes Métropole



Alliance des
Territoire

Fruit d'un travail conjoint avec les collectivités depuis 2020



Abattoir subventionné massivement par les collectivités pour assurer sa concrétisation et sa pérennité économique de manière autonome



Calendrier de mise en oeuvre

- 1) Budgétisation d'une aide par les collectivités d'ici avril 2025
17 EPCI, Nantes Métropole, 2 Départements, Région sollicités
- 2) Validation du plan de financement (avril-mai) : feu vert
- 3) Dépôt du permis de construire avant l'été

Objectif Inauguration 1^{er} semestre 2026



Plus-value pour le territoire



Outil collectif de proximité dédié à la vente directe
=
opportunité pour approvisionner les restaurations collectives en viande locale

Travail à mener conjointement avec les collectivités financeuses

- Définir la demande des restaurations collectives
- Coordonner l'offre des fermes
- Organiser l'approvisionnement



Une filière viande locale

De la fourche à la fourchette sur le Pays de Retz

Pour offrir des débouchés aux éleveurs et de l'offre aux mangeurs du territoire



Un projet qui répond à de nombreuses attentes :

- proximité,
- implication des éleveurs dans la filière,
- maintien des élevages
- protection de l'environnement,
- bien-être animal

Et permis par l'engagement collectif des collectivités et des acteurs de la filière.

Projet pilote qui pourra être dupliqué sur les territoires volontaires !



Questions



Antoine Brissen

